

# BuZz Beleid



Leiden, 2020, 2021, 2022, 2023  
[www.buzzleiden.nl](http://www.buzzleiden.nl)

## **BuZz in Leiden!**

### **Waarom is BuZz er?**

Stichting BuZz is op 1 juli 2020 in Leiden opgericht om mensen met afstand tot de maatschappij weer te helpen participeren door het ontwikkelen van hun kennis, basisvaardigheden en netwerk.

In Leiden is namelijk een groep van zo'n 15.000 mensen die niet of nauwelijks participeren. Het betreft mensen die bijvoorbeeld meer dan twee jaar in een uitkering zitten, de Nederlandse taal niet machtig zijn, het lastig vinden om hun geldzaken op orde te houden, geen inzicht hebben in hun eigen gezondheid en hoe ze die kunnen optimaliseren, mensen die heftige gebeurtenissen in hun leven hebben meegemaakt waardoor ze even een iemand nodig hebben om ze te ondersteunen, mensen met een ggz achtergrond, die digitale vaardigheden missen om online hun weg te vinden, geïsoleerd leven, een klein of geen netwerk hebben om op te kunnen bouwen, en geen zicht hebben op hun talenten en krachten.

BuZz is er om deze mensen in de leeftijd van 0 – 100, te ondersteunen in het ontwikkelen van basisvaardigheden om mee te doen in de maatschappij. Wij geloven er namelijk in dat iedereen talenten heeft en mee telt en mee kan doen. BuZz wil zo veel mogelijk mensen zo goed als mogelijk zelfredzaam maken.

### **Sterke Sociale Basis Leiden & Basiskracht**

Het sociaal domein in Leiden heeft vanaf 1 juli 2020 de naam Sterke Sociale Basis, de basis van het sociaal domein. Deze sterke sociale basis is ingedeeld in drie opdrachten welke door drie organisaties worden vormgegeven:

- Basiskracht – BuZz;
- Meedoen – Includio Leiden;
- Opgroeien – SOL Leiden.

Het werk van BuZz valt onder de opdracht **Basiskracht** van het sociaal domein in Leiden: *'Het ondersteunen van mensen in het ontwikkelen van basisvaardigheden om mee te kunnen doen in de maatschappij'*. BuZz is 1 juli 2020 gestart met deze opdracht.

Samen met de partners Includio en SOL voert BuZz haar opdracht uit.

### **Missie**

BuZz heeft de missie om dichtbij de mensen en samen met de mensen, hun kennis, vaardigheden en netwerken te versterken.

### **Visie**

Dit doet BuZz vanuit de volgende visie:

Financieel gezond en resultaat gericht, ervaren meer mensen persoonlijke winst in hun leven doordat hun kennis, vaardigheden en netwerk zijn versterkt.

### **Kernwaarden**

Wij doen dat vanuit onze kernwaarden:

- laagdrempelig,
- nieuwsgierig,
- ondernemend,

- oplossingsgericht
- inspirerend

**BuZz heeft 3 doelen:**

1 Ontwikkeling en groei van talenten en vaardigheden

*Leidenaren nemen naar vermogen deel aan de samenleving*

2 Scholingen, cursussen en kennisontwikkeling dichtbij in de wijk en op maat

*Leidenaren ontwikkelen zich*

3 Netwerk opbouwen

*Leidenaren voelen zich gezond en veilig en vormen hun eigen omgeving*

**De zes thema's waar BuZz vanuit werkt:**

BuZz werkt met zes thema's die voortkomen uit de vraag van de mensen, binnen deze thema's ontwikkelen wij programma's zodat mensen de basisvaardigheden van deze thema's kunnen leren:

1. Taal
2. Omgaan met Geld
3. Gezondheid
4. Digitale vaardigheden
5. Netwerk opbouwen
6. Talentontwikkeling

## Doelgroep

Het is de eerste keer dat Leiden, en naar het lijkt, heel Nederland, apart aandacht besteed aan de groep inwoners die onder de doelgroep 'basiskracht' vallen. Om inzicht te krijgen in de populatie heeft BuZz in 2020 in samenwerking met Bureau Blauwberg een onderzoek gedaan naar de grootte van de doelgroep van BuZz. Het betreft zo'n 15.000 mensen, (12% van de Leidse bevolking).

In bijgaand overzicht staat een korte weergave van dit onderzoek ([zie de impact pagina](#) voor de complete versie). Dit onderzoek herhalen we jaarlijks. We hebben geconcludeerd dat de groep van 15.000 mensen in beweging is; er komen mensen bij en er gaan mensen uit. Daarom lijkt het zo te zijn dat een organisatie zoals BuZz en de expliciete focus op deze doelgroep zoals de opdracht Basiskracht voorziet, nodig blijft te bestaan.

Het onderzoek naar Basiskracht is in 2023 herhaald. Dit onderzoek is de vinden op de Impact pagina. De resultaten uit het onderzoek vullen we hier later aan.



## Logo

Het logo van BuZz is een honingraat; de sterkste structuur in de natuur. Deze structuur vertalen wij naar de wijken van Leiden: wij bouwen samen met deelnemers, vrijwilligers, partners de sterkste structuur op in het sociaal domein.

BuZz werkt met zes thema's die ieder een kant van de honingraat representeren.

De primaire kleuren geel, rood en blauw van het logo staan voor de BASIS, zoals we met onze opdracht BASISkracht vormgeven en werken aan BASISvaardigheden.



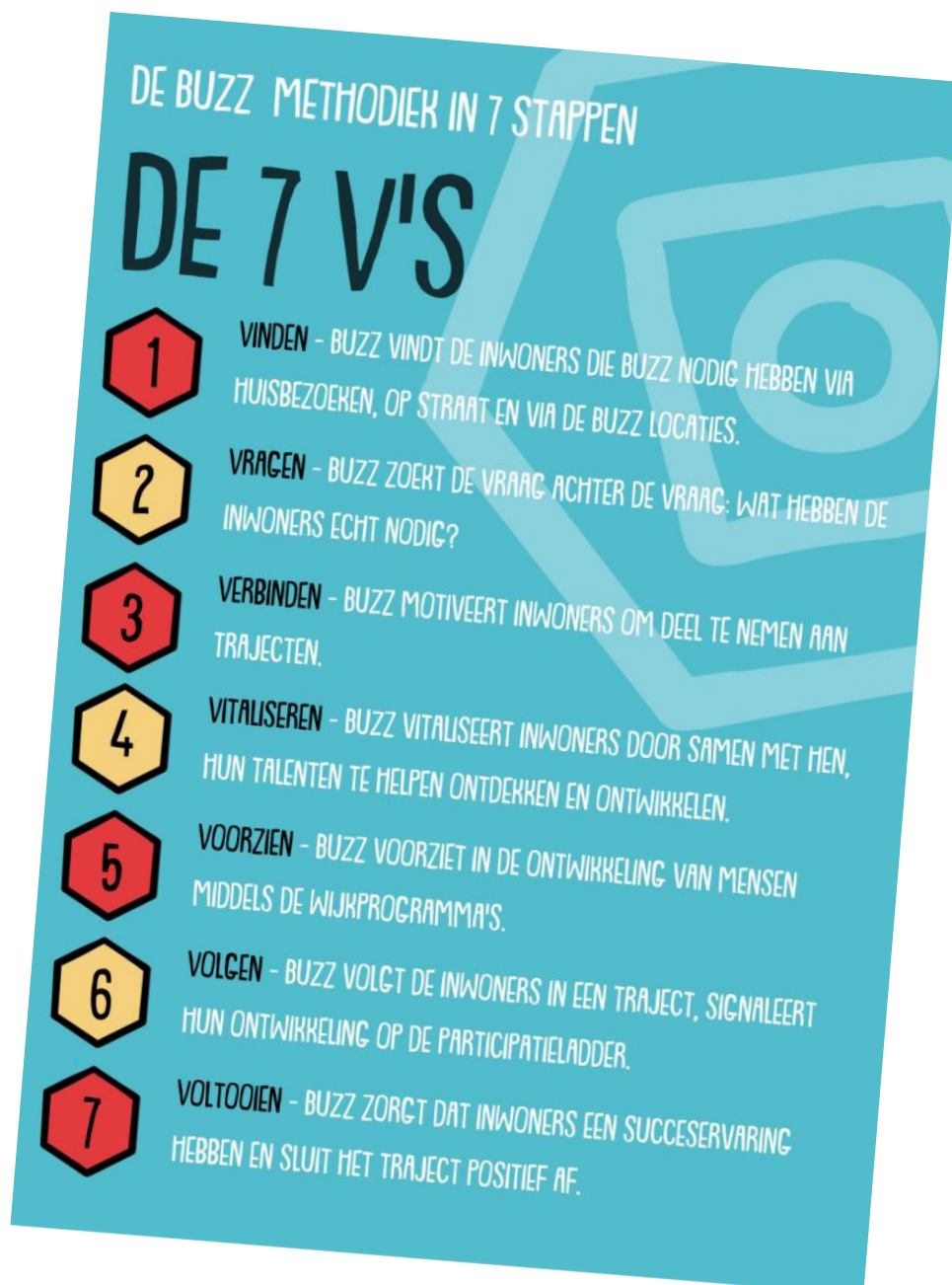
## Hoe werkt BuZz?

### 7V aanpak; de werkwijze van BuZz

BuZz werkt met de 7V methodiek, een methodiek die staat voor de manier waarop wij mensen bereiken, ondersteunen en ook weer laten gaan.

De 7V's zijn:

- 1 Vinden
- 2 Vragen
- 3 Verbinden
- 4 Vitaliseren
- 5 Voorzien
- 6 Volgen
- 7 Voltooien



## **1 Vinden - Hoe vindt BuZz mensen?**

Vinden van mensen is de kracht van BuZz!

Wij ontmoeten mensen door huisbezoeken te doen (in samenwerking met Werk en Inkomen), mensen op straat aan te spreken of wanneer zij langs onze locaties lopen en doordat mensen meekomen met burens en bekenden.

Via 1 op 1 gesprekken, inloop op de BOP's, huisbezoeken, whatsapp, onze website, flyers, kranten, facebook, instagram en tik-tok bereiken wij de mensen en informeren wij hen over de activiteiten. Wij zijn altijd kritisch op de meerwaarde van activiteiten en de tijd en middelen die we er in steken.

Locaties / wijken / BOPS

Dit doen wij dichtbij op kleine locaties in de wijk, onze Buurt Ontmoeting Plekken. Dit zijn aparte locaties of ruimtes in huizen van de buurt. Een huiskamersfeer, informele setting en altijd naar binnen kunnen komen zijn essentiële ingrediënten om laagdrempelig te zijn.

Vinden: door in de wijk te zijn vinden wij mensen. We zijn zichtbaar.

Wij zijn actief in 7 wijken in Leiden:

1. Mors
2. Merenwijk
3. Binnenstad
4. Bos en Gasthuis
5. Stevenshof
6. Noord
7. Jup

## **2 Vragen - Hoe haalt BuZz de vraag achter de vraag naar boven?**

De vraag achterhalen doen we door eerst een band met mensen te bouwen en een veilige omgeving te creëren waardoor er ruimte ontstaat om te delen wat er op het hart van de mensen ligt.

### **De zes thema's waar BuZz vanuit werkt:**

BuZz werkt met zes thema's die voortkomen uit de vraag van de mensen:

1. Taal
2. Omgaan met Geld
3. Gezondheid
4. Digitale vaardigheden
5. Netwerk opbouwen
6. Talentontwikkeling

Vanuit deze zes thema's werken we met een programma dat bestaat uit bijeenkomsten, spreekuren, één op één begeleiding en gezamenlijke activiteiten zoals samen koken en sporten. Alles staat in het teken van het ontwikkelen van kennis, vaardigheden en het netwerk van de deelnemers.

De thema's waar wij vanuit werken en de activiteiten die we ontwikkelen zijn altijd gebaseerd op de vraag en signalen van deelnemers.

### **Programma's van BuZz**

BuZz werkt vanuit de gedachte dat we gebruik maken van aanbod dat er al is en niks zelf opzetten dat al wordt aangeboden. Dat betekent dat wij volop samenwerken met partners in de wijken.

Wij werken in drie stappen wanneer we concluderen dat er bepaalde activiteiten of programma's nodig zijn;

- 1) Welke partner biedt dit al aan en kunnen we daar mensen naar toe leiden
- 2) Als het te ver weg is halen we de partners naar de wijk; op de BuZz locatie geven we het aanbod vorm
- 3) Als het aanbod nog een stapje te hoog is (door bijvoorbeeld de taal, het niveau, de duur) passen we i.s.m. de partner het aanbod aan

Indien na bovengenoemde stappen er nog een gat in het aanbod blijkt te zijn, gaat BuZz aan de slag met het opzetten van de activiteit om aan te sluiten bij de vraag.

BuZz reageert altijd op de vragen van mensen en, als de vraag past bij het werk van BuZz doordat het aansluit bij de thema's, dan spelen we snel en flexibel in op die vraag. Juist omdat het voor de groep mensen die bij BuZz komt vaak al een hele stap is om de vraag te stellen, kunnen wij niet weken wachten om op de vraag te reageren. Het ad hoc kunnen reageren en schakelen is mede de kracht van de ontwikkeling van mensen. Ons werk ontwikkelt zich constant en wij zijn daarom ook constant in beweging.

### **Wijkprogramma:**

In samenwerking met inwoners, vrijwilligers, ervaringsdeskundigen en partners activiteiten per wijk die met elkaar samenhangen en interacteren (integraal)

Onze sociaal ontwikkelaars zijn/werken vanuit locaties en op straat.

3 Verbinden - Hoe verbindt BuZz mensen aan elkaar en aan activiteiten?

4 Vitaliseren - Hoe vitaliseert BuZz mensen?

5 Voorzien – Hoe voorziet BuZz mensen van een passend programma?

### **6 Volgen - Hoe volgt BuZz mensen?**

#### **Trajectbegeleiding**

Wanneer mensen bij BuZz aankloppen en mee komen doen, noemen we dat een traject en noemen wij de mensen deelnemers omdat zij een actieve rol hebben in hun eigen ontwikkeling.

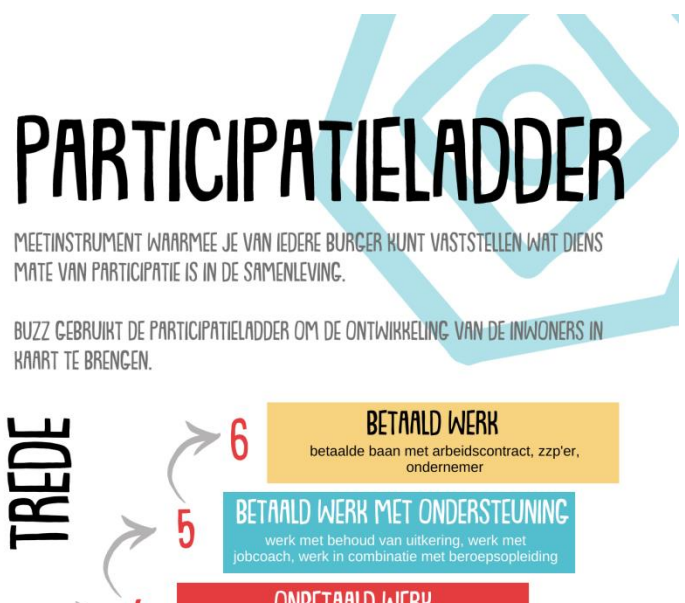
De deelnemers bij BuZz zitten in een traject waarin zij worden begeleid door de ontwikkelmakelaars (sociaal werkers) van BuZz. Hierin ontvangen zij een op een ondersteuning en stellen ze samen doelen op rondom vragen die betrekking hebben op de thema's van BuZz.

#### **Participatieladder**

Wij volgen samen de ontwikkeling van de deelnemers met behulp van het instrument Participatieladder.

Aan de hand van de participatieladder geven we weer waar iemand staat in zijn of haar ontwikkeling. De participatieladder is een meetinstrument waarmee je kan vaststellen wat iemand zijn mate van participatie aan de samenleving is.

Omdat BuZz staat voor het ontwikkelen van basisvaardigheden om mee te kunnen doen aan de maatschappij gebruiken we deze ladder





bij het registreren van de stappen die mensen maken.

**BuZZ is met name actief op trede 1,2 en 3.**

**Voor een deel van de mensen is vrijwilligerswerk, opleiding (deelcertificaten) en betaald werk wanneer haalbaar, wij zetten ons voor iedereen in!**

Doel is meedoen – als meer lukt, dan gaan we daar voor.

### 7 Voltooien – Hoe voltooid de deelnemer een traject bij BuZZ?

Afronden

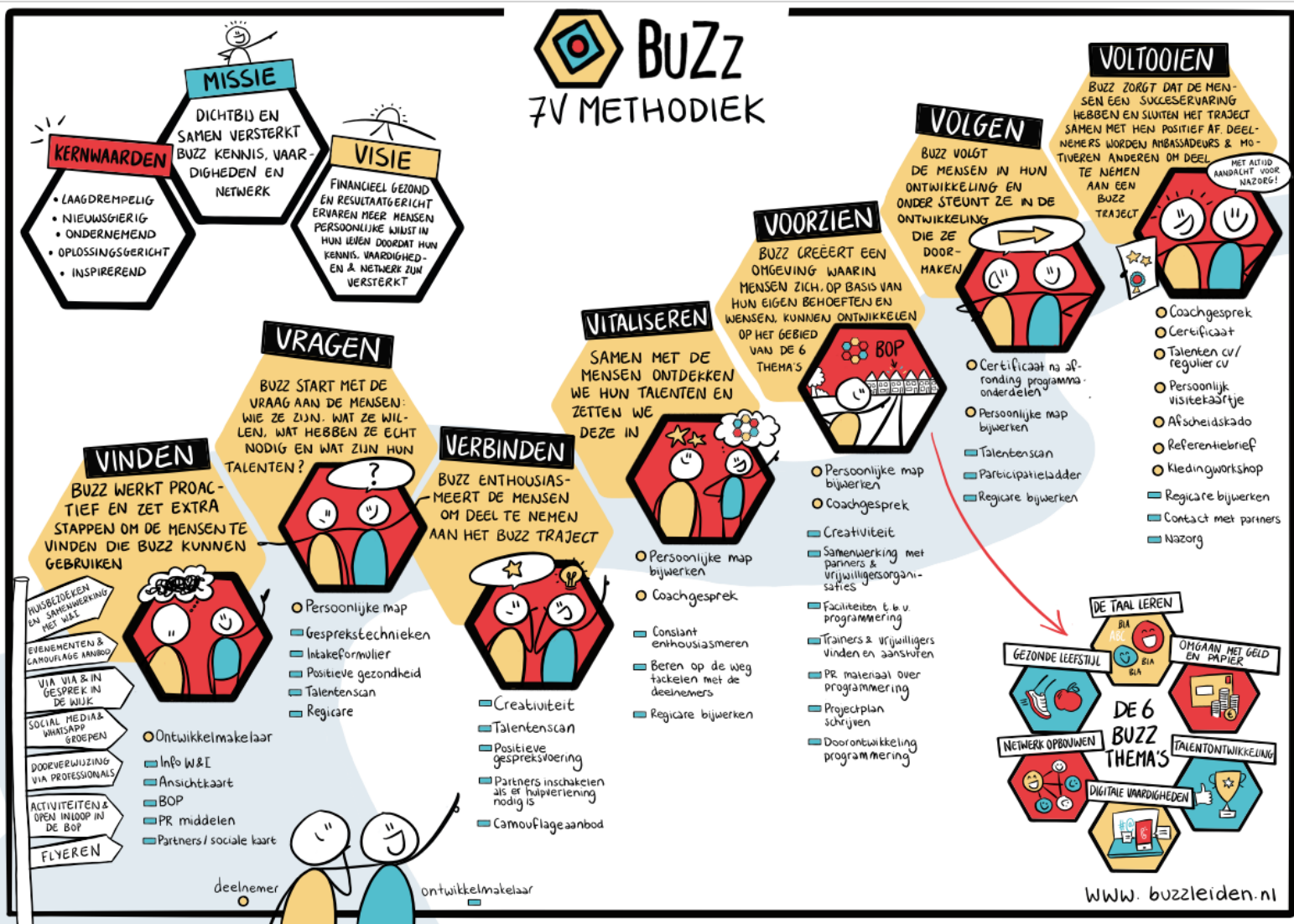
Certificaat

Nazorg

Blijven buzzer vs uit de groep

Wat bereikt BuZZ?

BuZZ zorgt er jaarlijks voor dat minimaal 750 mensen in traject 1 of 2 stappen op de participatieladder maken. Een intensief traject waarbij allerlei truczen zoals hiervoor omschreven worden ingezet om de deelnemers te helpen. Hiermee zorgen we ervoor dat mensen uit hun geïsoleerde leven komen, leren omgaan met uitdagingen in hun leven en zingeving vinden.



## **Financieren – Hoe financiert BuZz haar werk?**

BuZz heeft vanuit de gemeente Leiden jaarlijks een budget van €750.000,- beschikbaar om de opdracht Basiskracht uit te voeren, exclusief de indexering.

Deze gelden vormen de basis van BuZz.

Naast de financiering vanuit Basiskracht werft BuZz de volgende additionele inkomsten:

- Samenwerking met lokale en landelijke fondsen en partners ten behoeve van Basiskracht, zoals Fonds1818 voor projecten zoals BuZz Budget Buddies, DruckerFonds voor Buurtsoepie, Oranje fonds en de Rabobank.
- Additionele samenwerking gemeente Leiden ten behoeve van de deelnemers van Basiskracht zoals de Social Impact gelden/corona middelen en Weerbaar opvoeden.
- Samenwerking met andere partners en gemeente: werkzaamheden die in het verlengde van de opdracht van Basiskracht liggen zoals trajectbegeleiding voor de gemeente Oegstgeest en de opdracht Stevit in samenwerking met Reos.

Het is mooi dat BuZz via deze aanvullingen nog meer kan betekenen voor de inwoners van Leiden en omgeving.

Het is ook noodzakelijk omdat ons basisbudget aanvullende middelen vereist om dat te bereiken wat wij denken dat nodig is voor deze mensen in Leiden.

BuZz zal om genoemde redenen altijd met meerdere partijen samenwerken. Daarnaast geloven wij in de kracht van samenwerken; het brengt naast mogelijkheden en middelen extra kennis, creativiteit en handen met zich mee. Daar genieten wij van!